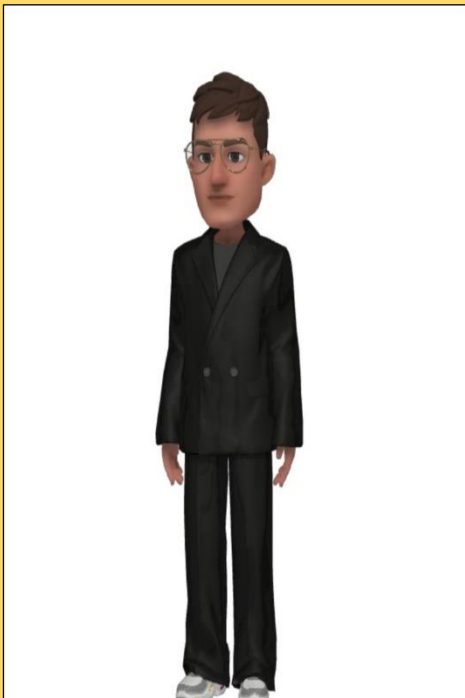


¡QUÉ LÍO CON LA NUEVA CASA! ¡NO CONOZCO A NINGÚN VECINO!

EL PORTERO DEL EDIFICIO ME HA HABLADO UN POCO DE ELLOS PERO HABLABA TAN, TAN RÁPIDO QUE NO ME HA DADO TIEMPO A ESCRIBIR TODAS LAS LETRAS DE SUS NOMBRES.

¿ME AYUDAS A COMPLETARLOS? ELIGE LAS LETRAS ADECUADAS.



□ □ Ú L

S I

R O

T A



□ O L □
T A
L E
S I



S □ M □ E L
U U
A I
O E



□ O N □ A

T

I

R

O

S

E